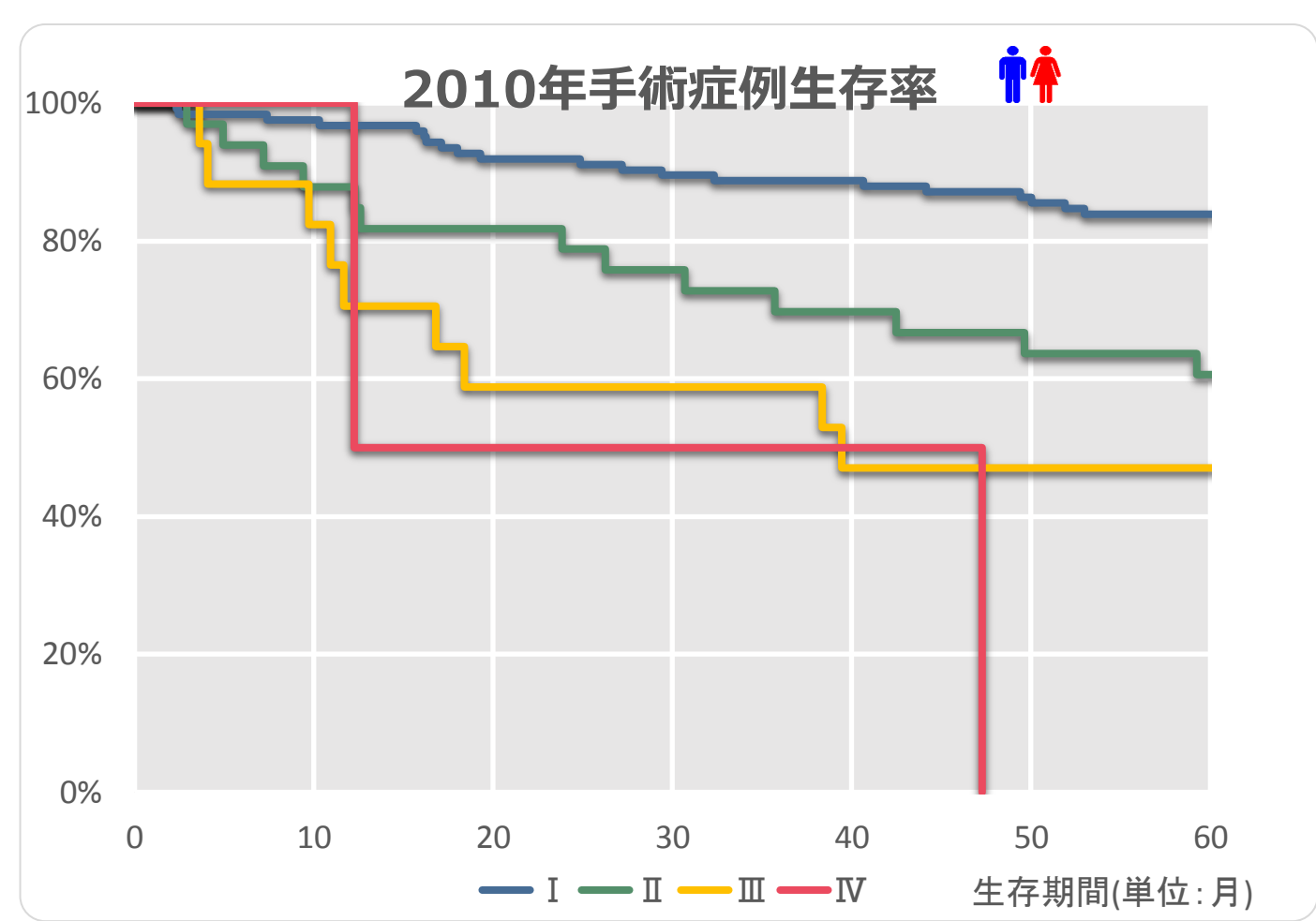
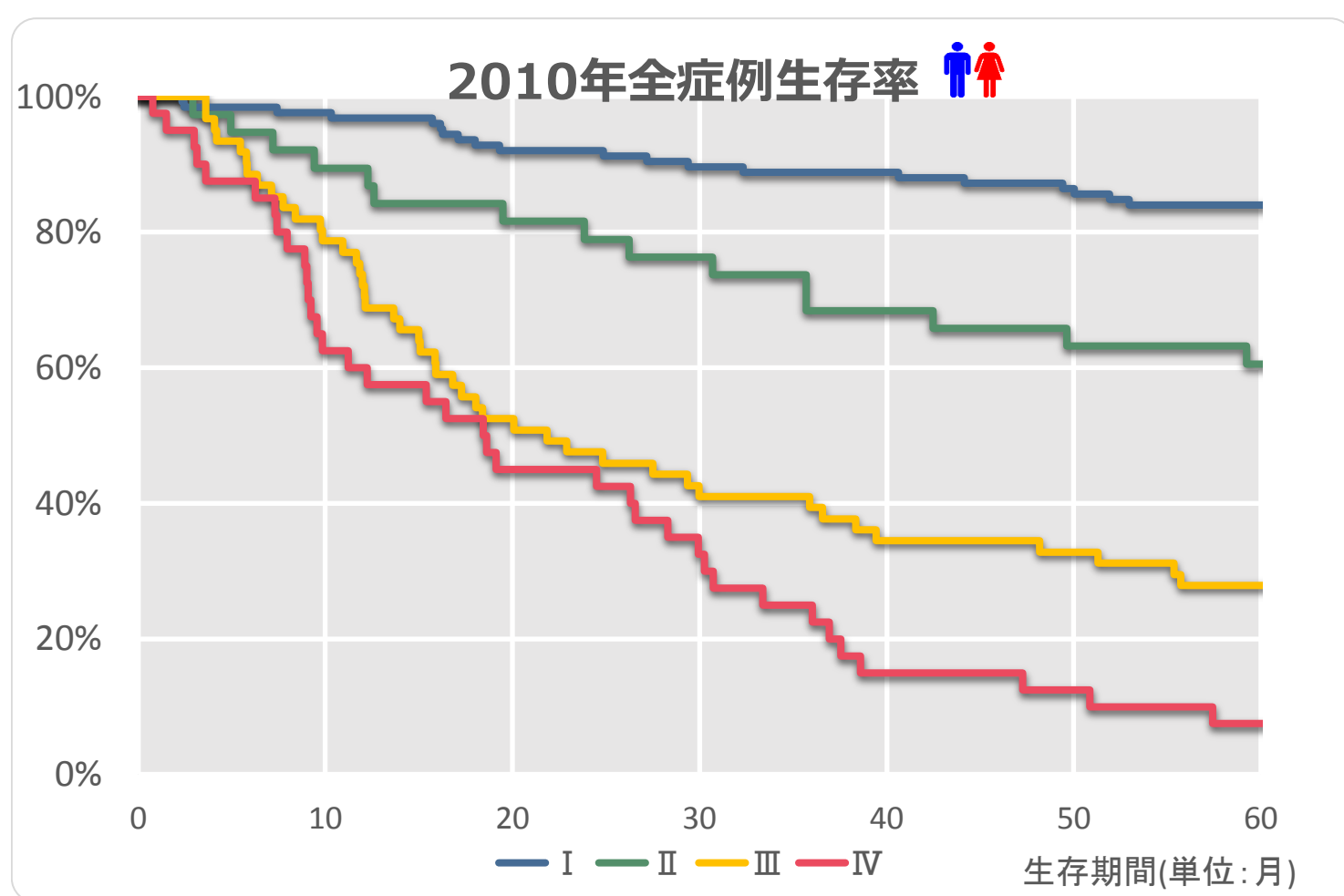


2010年症例5年生存率（実測生存率および相対生存率）



2010年全症例生存率 [男性・女性]

	症例数 [全症例]	死亡数 [全症例]	実測生存率 [全症例]	相対生存率 [全症例]	予後不明 [全症例]	追跡率 [全症例]
I	125	20	84.0%	94.9%	12	90.4%
II	38	15	60.5%	67.0%	3	92.1%
III	61	44	27.9%	30.5%	4	93.4%
IV	40	37	7.5%	7.7%	1	97.5%
	264	116	56.1%	62.8%	20	92.4%

2010年手術症例生存率 [男性・女性]

	症例数 [手術症例]	死亡数 [手術症例]	実測生存率 [手術症例]	相対生存率 [手術症例]	予後不明 [手術症例]	追跡率 [手術症例]
I	124	20	83.9%	94.3%	12	90.4%
II	33	13	60.6%	67.4%	2	94.7%
III	17	9	47.1%	51.9%	2	96.7%
IV	2	2	0.0%	0.0%	0	100.0%
	176	44	75.0%	84.1%	16	93.9%

2010年症例生存率 [男性]

	全症例数	死亡数	実測生存率	相対生存率	予後不明	追跡率
I	67	12	82.1%	95.1%	6	91.0%
II	28	13	53.6%	60.7%	3	89.3%
III	42	33	21.4%	24.0%	2	95.2%
IV	24	23	4.2%	4.3%	0	100.0%
	161	81	49.7%	57.0%	11	93.2%

2010年手術症例生存率 [男性]

	手術症例数	死亡数 [手術症例]	実測生存率 [手術症例]	相対生存率 [手術症例]	予後不明 [手術症例]	追跡率 [手術症例]
I	67	12	82.1%	95.1%	6	91.0%
II	24	11	54.2%	61.9%	2	91.7%
III	10	7	30.0%	36.6%	1	90.0%
IV	0	-	-	-	-	-
	101	30	70.3%	81.4%	9	91.1%

2010年症例生存率 [女性]

	全症例数	死亡数	実測生存率	相対生存率	予後不明	追跡率
I	58	8	86.2%	97.3%	6	89.7%
II	10	2	80.0%	80.1%	0	100.0%
III	19	11	42.1%	45.3%	2	89.5%
IV	16	14	12.5%	12.7%	1	93.8%
	103	35	66.0%	71.7%	9	91.3%

2010年手術症例生存率 [女性]

	手術症例数	死亡数 [手術症例]	実測生存率 [手術症例]	相対生存率 [手術症例]	予後不明 [手術症例]	追跡率 [手術症例]
I	57	8	86.0%	93.0%	6	89.5%
II	9	2	77.8%	82.3%	0	100.0%
III	7	2	71.4%	73.8%	1	85.7%
IV	2	2	0.0%	0.0%	0	100.0%
	75	14	81.3%	87.8%	7	90.7%

2009年臨床指標[クリニカルインディケーター]	男性	女性	合計
外来患者数	-	-	31004
入院患者数	1674	925	2599
退院患者数	1681	922	2603
肺癌退院患者数[入院のみ。主病名で算出]	1255	706	1961
入院化学療法件数	1048	551	1599
肺癌手術件数	112	103	215
肺葉切除術	92	81	173
区域切除術	4	1	5
部分切除術	16	21	37

※外来患者数は延数で、性別ごとの集計ができませんでした。